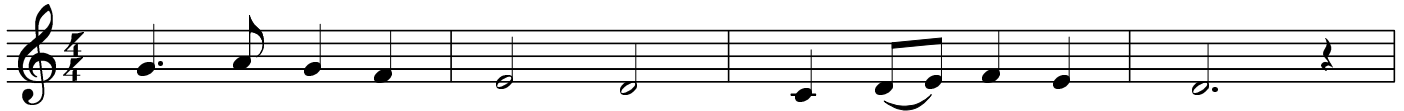


Alle Jahre wieder

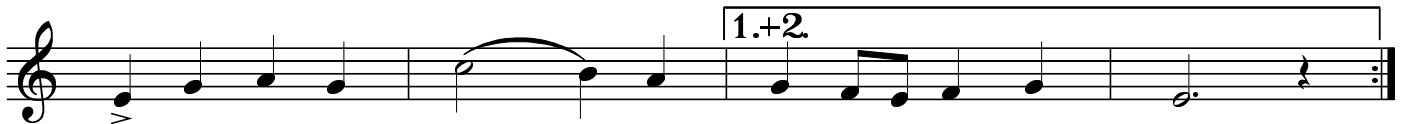
Text: Wilhelm Hey, 1837 - Mel.: Friedrich Silcher



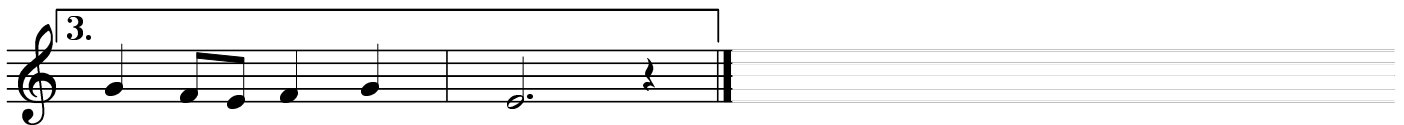
Al - le Jah - re wie - der kommt das Chris - tus - kind
 Kehrt mit sei - nem Se - gen ein in je - des Haus,
 Ist auch mir zur Sei - te still und un - er - kannt,



auf die Er - de nie - der, wo wir Men - schen sind,
 geht auf al - len We - gen mit uns ein und aus,
 daß es treu mich lei - te an der lie - ben Hand,



auf die Er - de nie - der, wo wir Men - schen sind.
 geht auf al - len We - gen mit uns ein und aus.
 daß es treu mich lei - te an der lie - ben Hand.



wo wir Men - schen sind.
 mit uns ein und aus.
 an der lie - ben Hand.